



Pierobežas joslas režīms

Publicēts: 25.06.2020.

Atbilstoši Ministru kabineta noteikumiem gar ārējo Latvijas Republikas sauszemes robežu ir noteikta ne vairāk kā 2 kilometri plata pierobežas josla (aptuvenu pierobežas joslas shēmu skatīt zemāk).

Personām no 15 gadu vecuma, uzturoties pierobežas joslā (gar Latvijas Republikas - Krievijas Federācijas valsts robežu un Latvijas Republikas - Baltkrievijas Republikas valsts robežu), ir nepieciešama Valsts robežsardzes izsniegta speciālā caurlaide.

Caurlaide nav nepieciešama:

-
- 1) ja persona ir deklarējusi dzīvesvietu pierobežas joslā un uzturas attiecīgā novada (pilsētas) vai blakus esošā novada (pilsētas) pierobežas joslā;
 - 2) ja persona pārvietojas pa valsts autoceļu, kas šķērso pierobežas joslu;
 - 3) ja valsts pārvaldes iestādes vai pašvaldības amatpersona (darbinieks) pilda dienesta (amata) pienākumus pierobežas joslā un var uzrādīt dienesta apliecību, ja tā paredzēta attiecīgās iestādes darbību reglamentējošos normatīvajos aktos;
 - 4) ja persona var uzrādīt Latvijas Republikas izdotu vietējās pierobežas satiksmes atļauju.

Tiek izsniegtas pastāvīgās un terminētās speciālās caurlaides.

 [pastāvīgās](#) 

 [terminētās](#) 

Speciālo caurlaidi var pieprasīt un saņemt, izmantot [e-pakalpojumu vienotajā pakalpojumu portālā www.latvija.lv](#) vai arī ar iesniegumu griezties jebkurā Valsts robežsardzes struktūrvienībā.

Neskaidrību gadījumā par pierobežas joslas speciālo caurlaižu pieteikšanas un saņemšanas kārtību lūdzam zvanīt uz diennakts informatīvo tālruni 67075616.

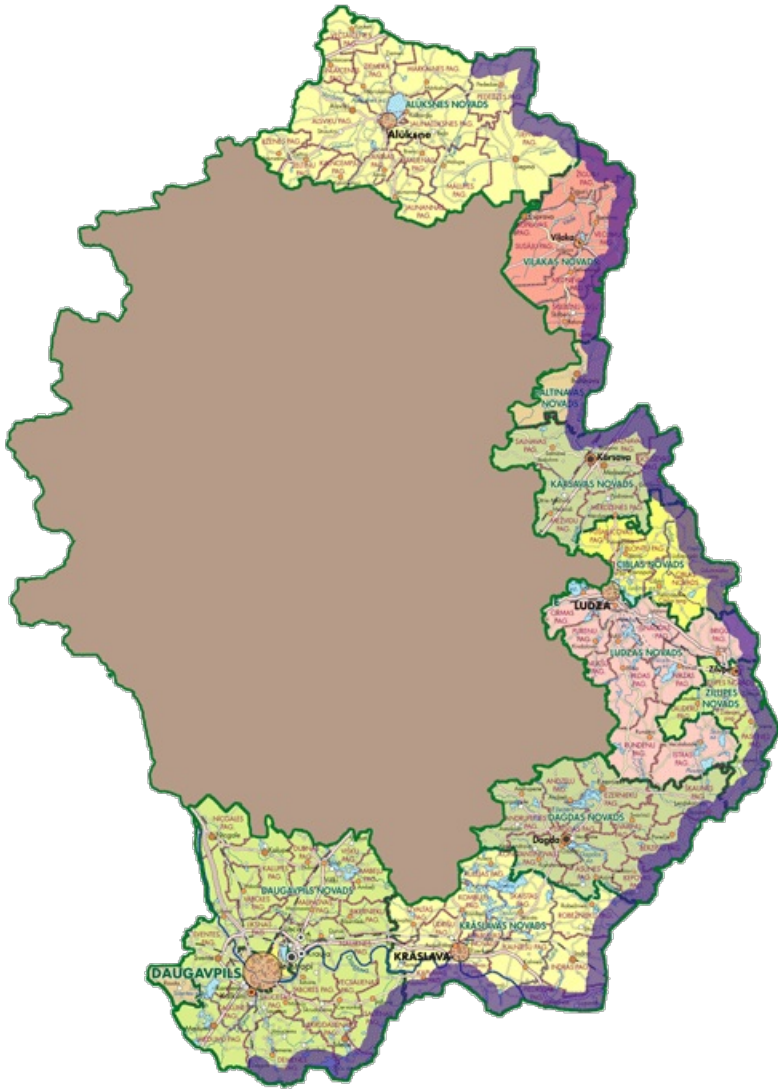
Iesnieguma paraugs caurlaides saņemšanai:

 [terminētā caurlaide \(118 KB, pdf\)](#) 

 [terminētā caurlaide \(39,5 KB, docx\)](#) 

 [pastāvīgā caurlaide \(119 KB, pdf\)](#) 

 [pastāvīgā caurlaide \(35,8 KB, docx\)](#) 



<https://www.rs.gov.lv/lv/pierobežas-joslās-rezīms>